



Groningen, Oude Ebbingestraat 72-74

Oude Ebbingestraat 72-74
9712 HM Groningen, Groningen.

● Verkocht € 625.000,- k.k.

Winkelpand van circa 230 m² gelegen in het stadscentrum te Groningen. De winkelruimte is op een hoek gelegen met een breed front en is in gebruik door Chocolate Company.

Het object bestaat uit winkelruimte, kantoorruimte, een pantry en een toilet. Het pand is voorzien van een cv-ketel en zowel het front en de zijgevel zijn recentelijk rigoureuus opgewaarderd en geschikt gemaakt voor de huidige exploitatie.

Gelegen op een markante hoek aan de Oude Ebbingestraat (kruising Hardewikerstraat). Nabij gelegen winkelketens zijn o.a. Jumbo, Albert Heijn, Hans Anders, Trekpleister, Zeeman, SNS Bank, Subway en Handyman. In deze straat zijn zowel landelijke ketens als lokale winkeliers gevestigd.

De Oude Ebbingestraat ligt aan de noordkant van het stadscentrum en is een drukke doorgaande straat van en naar het centrum, binnen de diepenring en nabij de Grote Markt. Het centrum van Groningen is goed te bereiken zowel met het openbaar vervoer als met de auto. Tevens is er voldoende parkeergelegenheid.

De huurder is een franchisenemer van de landelijk opererende en zeer snel groeiende franchise formule Chocolate Company. Laatstgenoemde heeft tevens vestigingen in België en Duitsland. De formule biedt een uniek concept. Door de combinatie van het horecaleven en een chocoladewinkel is er keuze voor een uitgebreid lunchmenu en is er keuze uit meer dan 60 soorten warme chocolademelk, taarten, etc.

Op het perceel is het bestemmingsplan 'Binnenstad' met bestemming 'Centrum - 2'. Hierdoor zijn onder andere detailhandel, horeca en wonen toegestaan.

Wij vragen u discreet om te gaan met deze presentatie en het beleggingspand in eerste instantie uitsluitend aan de buitenkant te bezichtigen. Er wordt uitdrukkelijk op gewezen dat bezichtiging/inspectie en/of contact met de huurder uitsluitend in overleg met medewerkers van Beleggingspanden.nl kan geschieden.

Algemeen

Land	Nederland
Soort pand	Winkelpand
Laatste wijziging	donderdag 10 december 2020

Pandinformatie

Vloeroppervlakte	230 m ² <i>Het betreft hier nadrukkelijk geen metrage conform NEN 2580.</i>
Kadastraal	Gemeente Groningen, sectie G, nummer 6353
Eigendomssituatie	Volledig eigendom
Bouwjaar	1915
Bereikbaarheid	Goed

Contractinformatie

Huursituatie	Volledig verhuurd
Huurgegevens	Ingangsdatum: 15 juni 2019 Breakoptie: 31 mei 2022 Momenteel lopende tot: 15 juni 2024 Huurprijs: € 36.830 per jaar, te vermeerderen met btw
Huurders	Chocolate Company Café Groningen C.V.

Investeringsprofiel

Huursom	€ 36.830,00 per jaar, te vermeerderen met btw.
Koopsom	€ 625.000,- k.k.
Factor	17,0

Overig

Aanvullende informatie	Algemeen: Gemeente: Groningen Internet: gemeente.groningen.nl Inwoners: ca. 231.112 Oppervlakte: ca. 197,96 km ²
------------------------	---

Contact

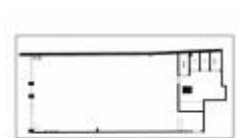
Aanbieder

Beleggingspanden.nl
Algemeen
Telefoon: 030 - 225 31 12

Foto's



Plattegronden



Kaart

De kaart van dit object is op de website beschikbaar.