



## Tilburg, Postelse Hoeflaan 20

Postelse Hoeflaan 20  
5042 KJ Tilburg, Noord-Brabant.

● Verkocht € 315.000,- k.k.

Kamerverhuurpand met zes kamers van in totaal circa 108 m<sup>2</sup> gelegen in de wijk Het Zand te Tilburg. De benodigde kamerverhuurvergunning en gebruiksmelding voor verhuur aan zes personen zijn beide aanwezig. Het pand is voorzien van brandblussers en doorgekoppelde rookmelders.

Het appartement is gelegen op de begane grond en eerste verdieping en bestaat uit een hal, gezamenlijke keuken, toilet, zes kamers en een bakamer met douche, toilet en bad. Het object is voorzien van kunststof kozijnen en centrale verwarming. Recent zijn er diverse verbeterwerkzaamheden uitgevoerd.

Binnen vijf minuten lopen zijn een Aldi Supermarkt en diverse andere winkels en horecagelegenheden gevestigd. Fietsend is Winkelcentrum Westermarkt met meer dan 80 winkels waaronder een Jumbo, Albert Heijn, HEMA en Action binnen vijf minuten te bereiken.

Onderwijsinstellingen de Rooi Pannen (800 meter), Avans Hogeschool (1,5 km) en de Universiteit (2,3 km) zijn allen op korte afstand gelegen. Het centrum van Tilburg is fietsend binnen een kwartier te bereiken.

*Wij vragen u discreet om te gaan met deze presentatie en het beleggingspand in eerste instantie uitsluitend aan de buitenkant te bezichtigen. Er wordt uitdrukkelijk op gewezen dat bezichtiging/inspectie en/of contact met de huurder uitsluitend in overleg met medewerkers van Beleggingspanden.nl kan geschieden.*

## Algemeen

Land	Nederland
Soort pand	Kamerverhuurpand
Laatste wijziging	vrijdag 15 januari 2021

## Pandinformatie

Vloeroppervlakte	108 m <sup>2</sup> <i>Het betreft hier nadrukkelijk geen metrage conform NEN 2580.</i>
Kadastraal	Gemeente Tilburg, sectie AC, nummer 2134 A1
Eigendomssituatie	Volledig eigendom
Bouwjaar	ca. 1966
Bereikbaarheid	Goed.

## Contractinformatie

Huursituatie	Volledig verhuurd
Huurgegevens	Kale huurprijs: € 2.000,- per maand / € 24.000,- per jaar  Voorschot levering gas en water t.b.v. de VvE: € 200,- per maand / € 2.400,- per jaar.  De huurder is zelf contractant voor de levering van elektra.

## Investeringsprofiel

Huursom	€ 24.000,00 per jaar.
Koopsom	€ 315.000,- k.k.
Factor	13,1

## Overig

Aanvullende informatie	<p><b>Vereniging van eigenaren:</b> Er is een actieve VvE met een bijdrage van € 3.982,32 per jaar inclusief de levering van gas en water. De huurder betaald € 2.400,- per jaar voor de levering van gas en water. De eigenaar betaald derhalve € 1.582,32 aan VvE bijdrage.</p> <p><b>Servicecontracten:</b> Er zijn geen over te nemen servicecontracten.</p> <p><b>Algemeen:</b> Gemeente Tilburg Internet: <a href="#">Gemeente Tilburg</a> Inwoners: ca. 214.000 Oppervlakte: ca. 89 km<sup>2</sup></p>
------------------------	-----------------------------------------------------------------------------------------------------------------------------------------------------------------------------------------------------------------------------------------------------------------------------------------------------------------------------------------------------------------------------------------------------------------------------------------------------------------------------------------------------------------------------------------------

# Contact

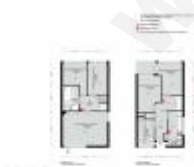
Aanbieder

Algemeen

## Foto's



## Plattegronden



Deze pandpresentatie is samengesteld door Beleggingspanen.nl op vrijdag 15 januari 2021 om 15:31 uur.  
Deze presentatie is met zorg samengesteld uit informatie die van de aanbieder van het beleggingspand afkomstig is.  
Beleggingspanen.nl biedt deze informatie daarom aan zonder enige vorm van garantie of aanspraak op juistheid en volledigheid.  
Beleggingspanen.nl biedt zelf geen onroerend goed aan. Deze presentatie is een uitnodiging om via Beleggingspanen.nl met de aanbieder van het beleggingspand in contact te komen.

## Kaart

*De kaart van dit object is op de website beschikbaar.*

[www.beleggingspanden.nl](http://www.beleggingspanden.nl)