



## Rotterdam, Lange Hilleweg 378, 400, 422, 462 en Strevelsweg 263 en 287

Lange Hilleweg 378, 400, 422, 462 en Strevelsweg 263 en 287  
3073 BZ Rotterdam, Zuid-Holland.

● Verkocht € 1.385.000,- k.k.

Zes zelfstandige appartementen van in totaal 443,1 m<sup>2</sup> met ieder een eigen berging en daarnaast vijf parkeerplaatsen in een complex in de wijk Bloemhof te Rotterdam.

Alle appartementen zijn onderdeel van dezelfde VvE en zijn aangesloten op de blokverwarming. Ieder appartement is voorzien van dubbel glas in houten kozijnen. Voor de indeling verwijzen wij u naar de plattegronden.

Binnen vijf minuten lopen is het Winkelcentrum Zuidplein te bereiken waar een grote diversiteit aan winkels en horecagelegenheden gevestigd is. Er stopt een bus voor de deur en bij het winkelcentrum is een metrohalte. Fietsend zijn het centrum van Rotterdam en de Hogeschool Rotterdam binnen een kwartier bereikbaar.

Er wordt grotendeels gemeubileerd en gestoffeerd verhuurd en verkocht. De roerende zaken ter waarde van € 50.000,- maken onderdeel uit van de aanbieding en zijn in de koopsom inbegrepen.

*Wij vragen u discreet om te gaan met deze presentatie en het beleggingspand in eerste instantie uitsluitend aan de buitenkant te bezichtigen. Er wordt uitdrukkelijk op gewezen dat bezichtiging/inspectie en/of contact met de huurder uitsluitend in overleg met medewerkers van Beleggingspanden.nl kan geschieden.*

## Algemeen

Land	Nederland
Soort pand	Woning / appartement
Laatste wijziging	maandag 21 december 2020

## Pandinformatie

---

<b>Vloeroppervlakte</b>	443 m <sup>2</sup> Lange Hilleweg 378: 74,3 m <sup>2</sup> Lange Hilleweg 400: 75 m <sup>2</sup> Lange Hilleweg 422: 65,6 m <sup>2</sup> Lange Hilleweg 462: 79,6 m <sup>2</sup> Strevelsweg 263: 73,6 m <sup>2</sup> Strevelsweg 287: 75 m <sup>2</sup>
-------------------------	--

*Het betreft hier nadrukkelijk geen metrage conform NEN 2580.*

---

<b>Eigendomssituatie</b>	Volledig eigendom
--------------------------	-------------------

---

<b>Bouwjaar</b>	ca. 1982 (bron BAG)
-----------------	---------------------

---

<b>Bereikbaarheid</b>	Goed.
-----------------------	-------

---

<b>Energielabel</b>	C & D
---------------------	-------

---

## Contractinformatie

---

<b>Huurgegevens</b>	Kale huurprijs: € 79.452,- per jaar Servicekosten: € 1.920,- per jaar Meubilering: € 11.400,- per jaar Bruto huurprijs: € 92.772,- per jaar
---------------------	--

Neem voor een gedetailleerd huuroverzicht contact met ons op.

## Investeringsprofiel

---

<b>Huursom</b>	€ 92.772,00 per jaar.
----------------	-----------------------

---

<b>Koopsom</b>	€ 1.385.000,- k.k.
----------------	--------------------

---

<b>Factor</b>	14,9
---------------	------

---

## Overig

---

## Aanvullende informatie

### Servicecontracten:

Er zijn geen over te nemen servicecontracten.

### Vereniging van eigenaren:

Er is een actieve VvE. De bijdrage is € 9.171,- per jaar.  
Voorschot stookkosten: € 6.596,- per jaar.

### Algemeen:

Gemeente Rotterdam  
Internet: [www.rotterdam.nl](http://www.rotterdam.nl)  
Inwoners: 645.000  
Oppervlakte: ca. 325 km<sup>2</sup>

---

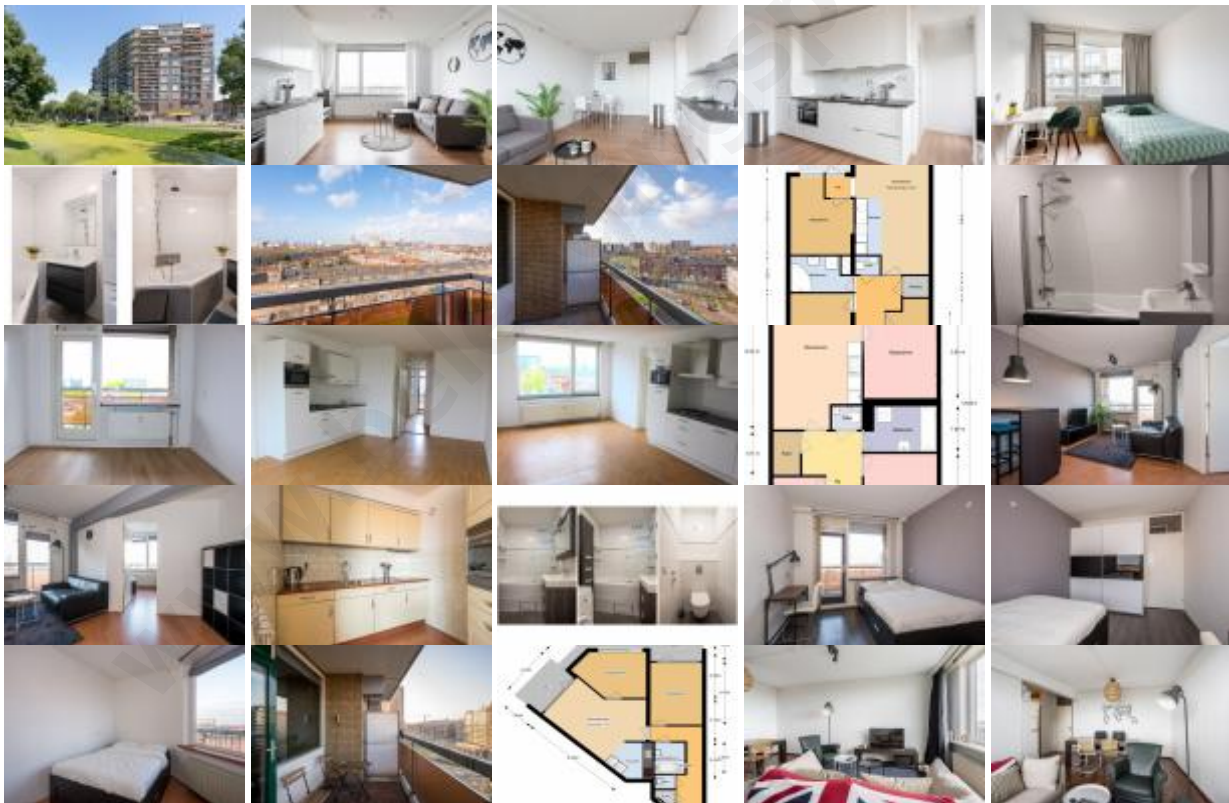
## Contact

### Aanbieder

**Beleggingspanden.nl**  
Algemeen  
Telefoon: 030 - 225 31 12

---

## Foto's



---

Deze pandpresentatie is samengesteld door Beleggingspanden.nl op maandag 21 december 2020 om 11:11 uur.

Deze presentatie is met zorg samengesteld uit informatie die van de aanbieder van het beleggingspand afkomstig is.

Beleggingspanden.nl biedt deze informatie daarom aan zonder enige vorm van garantie of aanspraak op juistheid en volledigheid.

Beleggingspanden.nl biedt zelf geen onroerend goed aan. Deze presentatie is een uitnodiging om via Beleggingspanden.nl met de aanbieder van het beleggingspand in contact te komen.



## Kaart

*De kaart van dit object is op de website beschikbaar.*

www.beleggingspanden.nl