



## Heerlen, Sint Angelastraat 14, 22 en 32

Sint Angelastraat 14, 22 en 32  
6411 TP Heerlen, Limburg.

● Verkocht € 320.000,- k.k.

Drie zelfstandige appartementen van in totaal circa 214 m<sup>2</sup> gelegen aan de rand van het centrum van Heerlen. Ieder appartement beschikt over een eigen overdekte parkeerplaats.

Alle voorzieningen zijn op loopafstand bereikbaar. De rijkswegen A76 en A79 zijn per auto binnen vijf minuten bereikbaar. Het station Heerlen is lopend binnen acht minuten te bereiken.

### Indeling

Begane grond: Via intercomsysteem toegang tot de hal met brievenbussen en trapopgang.  
Aan de achterzijde te bereiken stenen berging.

Toegang tot het appartement.  
Hal met toilet met fonteintje.

Woongedeelte: Woonkamer met muurkast en openslaande deuren naar de tuin.  
Keuken met eenvoudige keukeninstallatie.

Slaapgedeelte: Twee slaapkamers waarvan één met muurkast  
Badkamer met douche en vaste wastafel

Buitenruimte: Tuin of eventueel balkon aan de achterzijde van het complex gelegen, grenzend aan het appartement.

### Algemeen

- kunststof kozijnen met dubbele beglazing.
- bijdrage VvE € 85,24 p/m per appartement, inclusief opstalverzekering, onderhoud, elektra in gemeenschappelijke ruimtes enz.
- VVE parkeerplaats € 8,97 per maand per overdekte parkeerplaats.
- centraal gelegen, aan de rand van het centrum van Heerlen, dichtbij de autoweg.

*Wij vragen u discreet om te gaan met deze presentatie en het beleggingspand in eerste instantie uitsluitend aan de buitenkant te bezichtigen. Er*

wordt uitdrukkelijk op gewezen dat bezichtiging/inspectie en/of contact met de huurder uitsluitend in overleg met medewerkers van Beleggingspanden.nl kan geschieden.

## Algemeen

Land	Nederland
Soort pand	Woning / appartement
Laatste wijziging	dinsdag 17 november 2020

## Pandinformatie

Vloeroppervlakte	214 m <sup>2</sup> Sint Angelastraat 32: circa 74 m <sup>2</sup> Sint Angelastraat 14: circa: 66 m <sup>2</sup> Sint Angelastraat 22: circa 74 m <sup>2</sup>  <i>Het betreft hier nadrukkelijk geen metrage conform NEN 2580.</i>
Kadastraal	Gemeente Heerlen, sectie L, nummer 778 A30, A14 en A27
Eigendomssituatie	Volledig eigendom
Bouwjaar	ca. 1954 (bron BAG)
Bereikbaarheid	Goed.

## Contractinformatie

Huursituatie	Volledig verhuurd
Huurgegevens	Sint Angelastraat 32: € 568,00 per maand Sint Angelastraat 14: € 568,00 per maand Sint Angelastraat 22: € 527,51 per maand  Totaal: € 1.663,51 per maand / € 19.962,12 per jaar  <i>De huurders zijn zelf contractant met de nutsleveranciers.</i>

## Investeringsprofiel

Huursom	€ 19.962,12 per jaar.
Koopsom	€ 320.000,- k.k.
Factor	16,0

Deze pandpresentatie is samengesteld door Beleggingspanden.nl op dinsdag 17 november 2020 om 17:41 uur.  
Deze presentatie is met zorg samengesteld uit informatie die van de aanbieder van het beleggingspand afkomstig is.  
Beleggingspanden.nl biedt deze informatie daarom aan zonder enige vorm van garantie of aanspraak op juistheid en volledigheid.  
Beleggingspanden.nl biedt zelf geen onroerend goed aan. Deze presentatie is een uitnodiging om via Beleggingspanden.nl met de aanbieder van het beleggingspand in contact te komen.

## Overig

### Aanvullende informatie

#### Vereniging van eigenaren:

Er is sprake van een actieve VvE, bijdrage is € 85,24 per appartement per maand.  
VvE parkeerplaats € 8,97 per maand.  
Totale bijdrage is € 3.391,56 per jaar.

#### Algemeen:

Gemeente Heerlen  
Internet: [www.heerlen.nl](http://www.heerlen.nl)  
Inwoners: ca. 87.000  
Oppervlakte: ca. 45 km<sup>2</sup>

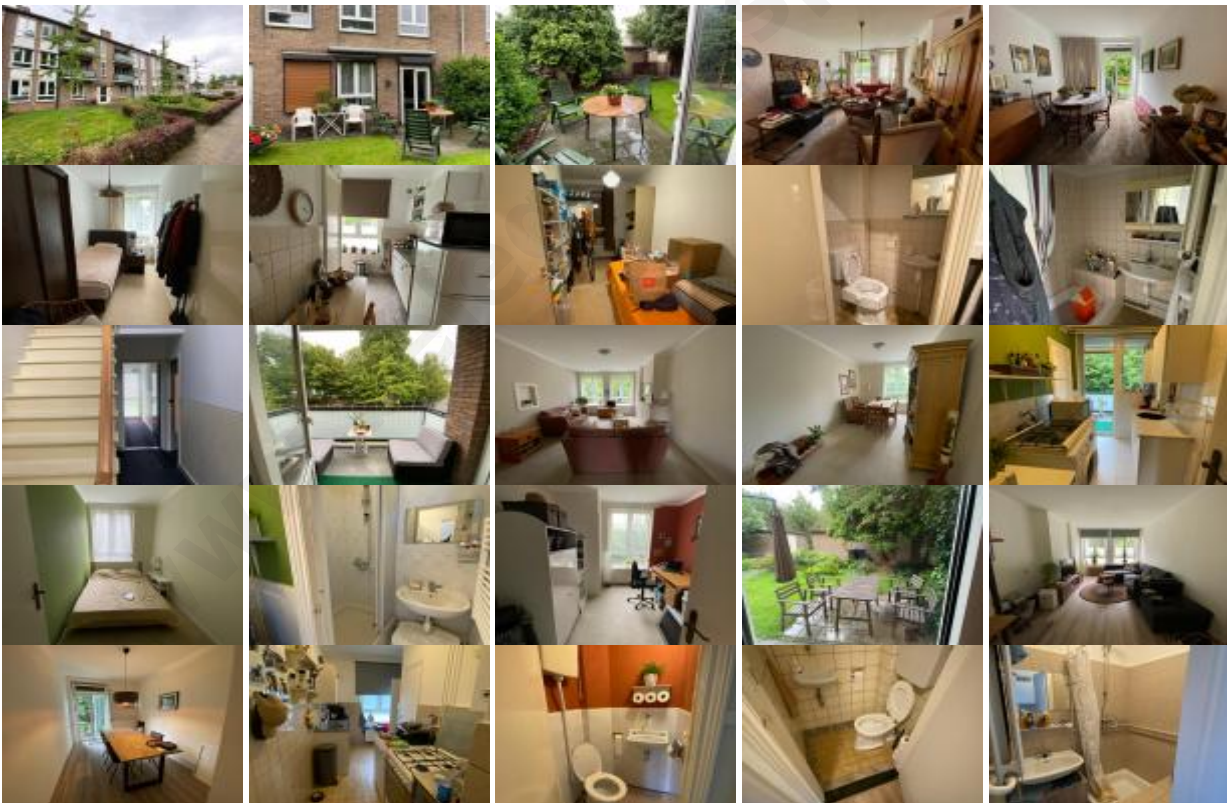
## Contact

### Aanbieder

#### Beleggingspanden.nl

Algemeen  
Telefoon: 030 - 225 31 12

## Foto's



Deze pandpresentatie is samengesteld door Beleggingspanden.nl op dinsdag 17 november 2020 om 17:41 uur.  
Deze presentatie is met zorg samengesteld uit informatie die van de aanbieder van het beleggingspand afkomstig is.  
Beleggingspanden.nl biedt deze informatie daarom aan zonder enige vorm van garantie of aanspraak op juistheid en volledigheid.  
Beleggingspanden.nl biedt zelf geen onroerend goed aan. Deze presentatie is een uitnodiging om via Beleggingspanden.nl met de aanbieder van het beleggingspand in contact te komen.



## Kaart

*De kaart van dit object is op de website beschikbaar.*

[www.beleggingspanden.nl](http://www.beleggingspanden.nl)