



Beleggingspand Schiedam

Fahrenheitstraat 21
3112 ZM Schiedam, Zuid-Holland.

● Verkocht € 205.000,- K.K.

Geheel pand van ca. 130 m² op eigen grond, gelegen nabij Station Schiedam Centrum. Het object is voorzien van twee voordeuren, waardoor een indeling gemaakt zou kunnen worden naar twee aparte woningen. Om het object op een dergelijke manier te gebruiken, zou er een keuken op de verdieping moeten worden gerealiseerd en een badkamer op de begane grond. Het object is momenteel in gebruik als één woning (met één gemeentelijk huisnummer).

Het object is in gebruik geweest als pand voor expat verhuur. De huidige eigenaar kiest ervoor om het pand leeg op te leveren, zodat de koper de verhuur naar eigen inzicht kan invullen. Het object biedt goede mogelijkheden voor verhuur aan particulieren of expats.

Het object verkeert zowel intern als extern in goede staat van onderhoud. Wel dient er enig schilderwerk verricht te worden aan boeibord achter. Er is een moderne cv-ketel aanwezig (Remeha Tzerra, bouwjaar 2015). Verder is het gehele pand voorzien van dubbel glas in kunststof kozijnen.

Gelegen nabij uitvalswegen, scholen en openbaar vervoer in een rustige wijk met veel groen. Parkeren is in de directe omgeving mogelijk.

Wij vragen u discreet om te gaan met deze presentatie en het beleggingspand in eerste instantie uitsluitend aan de buitenkant te bezichtigen. Er wordt uitdrukkelijk op gewezen dat bezichtiging/inspectie en/of contact met de huurder uitsluitend in overleg met medewerkers van Beleggingspanden.nl kan geschieden.

Algemeen

Land	Nederland
Soort pand	Woning / appartement
Laatste wijziging	vrijdag 22 december 2017

Pandinformatie

Perceeloppervlakte 102 m²

Vloeroppervlakte

130 m²

Gebruiksoppervlak: ca. 130 m²

Overige inpandige ruimte: ca. 11 m²

Gebouwgebonden buitenruimte: ca. 16,5 m²

Begane grond

Gebruiksoppervlak: ca. 51,5 m²

Overige inpandige ruimte: ca. 2 m²

Indeling: entree in centrale hal met toegang tot apart toilet. Toegang tot ruime woon-eetkamer en moderne open keuken. Berging met meterkast.

Eerste etage

Gebruiksoppervlak: ca. 43,9 m²

Gebouwgebonden buitenruimte: ca. 9 m² (balkon)

Indeling: overloop, twee ruime slaapkamers van ca. 14 m² en ca. 18,9 m², badkamer met ligbad, douchecabine en toilet van in totaal ca. 6,6 m²

Twee etage

Gebruiksoppervlak: ca. 34,64 m²

Gebouwgebonden buitenruimte: ca. 7,5 m² (balkon)

Indeling: overloop, toegang tot twee slaapkamers van ca. 12,6 m² en ca. 12,9 m² en washok van ca. 3,9 m². Toegang tot het balkon vanuit slaapkamer en washok.

Zolder

Overige inpandige ruimte: ca. 9 m²

Indeling: zolder, bereikbaar met vaste trap, opstelplaats cv-ketel. De zolder is met bijvoorbeeld een dakkapel of dakraam geschikt te maken als slaapruiimte.

Kadastraal Gemeente Schiedam, sectie I, nummer 4109

Eigendomssituatie Volledig eigendom

Bouwjaar 1939

Bereikbaarheid Goed

Contractinformatie

Deze pandpresentatie is samengesteld door Beleggingspanden.nl op vrijdag 22 december 2017 om 12:41 uur.

Deze presentatie is met zorg samengesteld uit informatie die van de aanbieder van het beleggingspand afkomstig is.

Beleggingspanden.nl biedt deze informatie daarom aan zonder enige vorm van garantie of aanspraak op juistheid en volledigheid.

Beleggingspanden.nl biedt zelf geen onroerend goed aan. Deze presentatie is een uitnodiging om via Beleggingspanden.nl met de aanbieder van het beleggingspand in contact te komen.

Huurgegevens

Scenario verhuur als twee appartementen:

Begane grond

Huurprijs: € 675,- per maand (prognose)

Eerste, tweede en derde etage

Huurprijs: € 800,- per maand (prognose)

Prognose: ca. € 17.700,- per jaar.

Bij verhuur aan expats zou een hogere opbrengst gerealiseerd kunnen worden. Het is ook een mogelijkheid om het pand in zijn geheel te verhuren.

Investeringsprofiel

Huursom € 17.700,- per jaar.

Koopsom € 205.000,- K.K.

Factor 11,6

Overig

Aanvullende informatie

Algemeen:

Internet: www.schiedam.nl

Oppervlakte: 19,9 km²

Inwoners: 77.838

Contact

Aanbieder

Beleggingspanden.nl

Ronald Nuijt

Vredenhofstraat 3

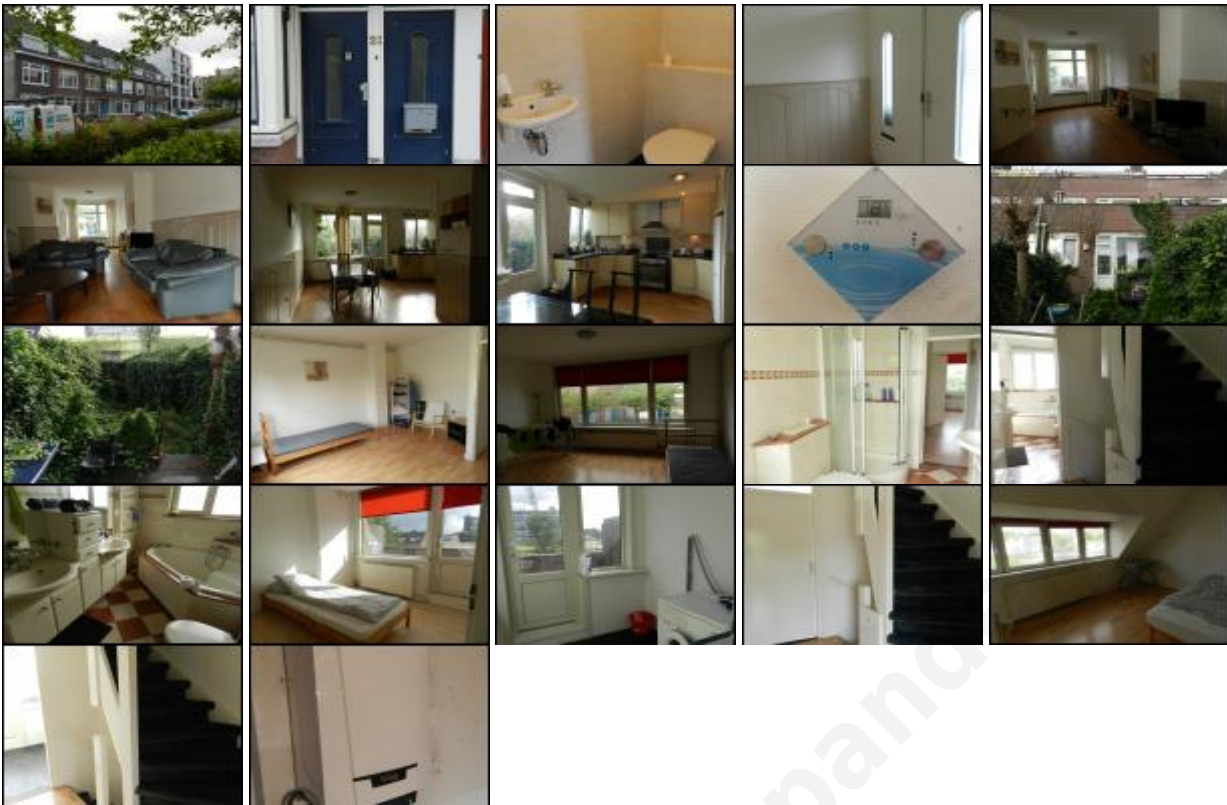
3761 HA SOEST

Telefoon: 030 - 225 31 12

Fax: 030 - 225 80 23

Foto's





Kadastraal



Kaart

De kaart van dit object is op de website beschikbaar.