



Beleggingspand Maastricht

Kleine Gracht 10A, 10B, 10C en 10D
6211 CB Maastricht, Limburg.

● Verkocht € 625.000,- K.K.

Het betreft vier luxe, gesplitste appartementen met aparte voorzieningen in een karakteristiek pand in het centrum van Maastricht. Het object is gerenoveerd met behoud van authentieke elementen en is op één minuut loopafstand van de Markt en het nieuwe winkelcentrum Mosae Forum gelegen.

De appartementen op de begane grond, eerste verdieping en tweede verdieping beschikken over een volledig ingerichte keuken, een badkamer met toilet en douche en één slaapkamer. Het appartement op de derde verdieping beschikt over dezelfde voorzieningen met een extra slaapkamer op de zolderverdieping. Alle slaapkamers voorzien van airconditioning.

Alle appartementen zijn toegankelijk met een vaste trap. In het gebouw bevindt zich geen lift. De appartementen zijn kadastraal gesplitst en beschikken over eigen meters voor gas, water en elektra.

Ligging

Bereikbaarheid met eigen vervoer is zeer goed. De aansluiting op de autosnelweg A2/E25 is zeer nabij, alsmede de aansluiting op de Maastrichtse ringwegen N278 of N501. Op goede locatie gelegen in de binnenstad. Treinstation en bushalte op loopafstand.

Parkeren

Diverse openbare betaalde parkeergarages in de directe omgeving, zoals Q-park Mosae Forum, Bassin en Vrijthof.

Wij vragen u discreet om te gaan met deze presentatie en het beleggingspand in eerste instantie uitsluitend aan de buitenkant te bezichtigen. Er wordt uitdrukkelijk op gewezen dat bezichtiging/inspectie en/of contact met de huurder uitsluitend in overleg met medewerkers van Beleggingspanden.nl kan geschieden.

Algemeen

Land

Nederland

Soort pand Woning / appartement

Laatste wijziging maandag 3 april 2017

Pandinformatie

Kadastraal Gemeente Maastricht, sectie A, nummer 7835 A1 - A4

Eigendomssituatie Volledig eigendom

Bereikbaarheid Bereikbaarheid met eigen vervoer is zeer goed.

Contractinformatie

Huursituatie Volledig verhuurd

Huurgegevens Momenteel worden de appartementen gemeubileerd short stay verhuurd via een lokaal hotel voor de volgende huurprijzen:*
Appartement 1: € 1.100,-
Appartement 2: € 1.100,-
Appartement 3: € 1.100,-
Appartement 4: € 1.500,-
Totaal: € 4.800,- per maand

** Indien u deze manier van verhuur voort wilt zetten is een hogere koopsom van toepassing.*

Huurprijzen indien gestoffeerd voor lange termijn verhuurd:

Appartement 1: € 700,-
Appartement 2: € 700,-
Appartement 3: € 700,-
Appartement 4: € 1.100,-
Totaal: € 3.200,- kale huursom per maand

Investeringsprofiel

Koopsom € 625.000,- K.K.

Overig

Aanvullende informatie

Servicecontracten:

Verhuurder is contractant met nutsbedrijven.

Vereniging van Eigenaren:

Er is geen VvE.

Algemeen:

Gemeente Maastricht

Internet: www.maastricht.nl/

Inwoners: ca. 122.418

Oppervlakte: ca. 60,03 km²

Voor meer informatie over de gemeente: www.cbsinuwbuurt.nl

Contact

Aanbieder

Beleggingspanden.nl

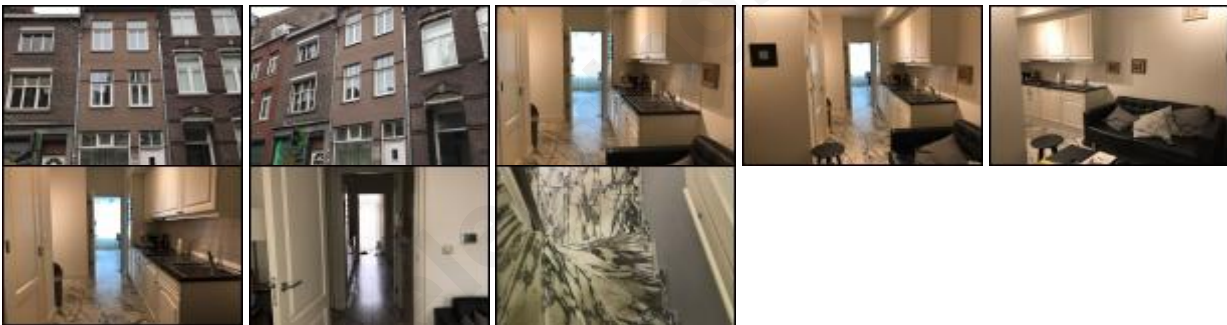
Tobias de Graaf

Business Development

Telefoon: 030 - 225 31 12

Fax: 030 - 225 80 23

Foto's



Plattegronden



Kaart

De kaart van dit object is op de website beschikbaar.

