



Beleggingspand Roermond

Willem II Singel 39 en Veeladingstraat 4
6041 HN Roermond, Limburg.

● Verkocht € 557.500,- K.K.

Dit beleggingsobject betreft een goed onderhouden herenhuis in het centrum van Roermond, gelegen aan een doorgaande weg, de Willem II Singel en een rustige zijweg, de Veeladingstraat.

Het herenhuis is gelegen op een levendig punt in het gezellige centrum van Roermond op loopafstand van alle winkelfaciliteiten, horecagelegenheden en Q-park parkeergarage. De Willem II Singel is van oudsher een mooie brede straat met veel statige woningen en kantoren, op slechts ca. 100 m afstand van het Centraal Station van Roermond. Door de nabijheid van de autosnelwegen A2, A73 en het station zijn de steden Maastricht, Eindhoven, Düsseldorf en Nijmegen in ongeveer een half uur te bereiken.

Het herenhuis beschikt over o.a. vijftien kantoorruimtes, wachtruimte, pantry en ruim souterrain. De indeling is als volgt:

Begane grond:

Hal met tussenhal voorzien van tegelvloer, hier bevindt zich de trap naar de 1e verdieping. Twee kantoren, één aan de voor- en achterzijde met een aanbouw van ca. 14 m² voorzien van pantry, tevens aanwezig een geheel betegelde toiletruimte met fonteintje en een voorportaal. Aan de achterzijde van het pand bevindt zich een wachtruimte van ca. 15 m².

1e verdieping:

Vier kantoorruimtes met een toiletruimte voorzien van fonteintje.

2e verdieping:

Drie kantoorruimtes waarvan de vloer is voorzien van tapijt.

Souterrain:

Deze is voorzien van archief- en dataruimte, CV ruimte met Ecoliner HR Nefit 2010, opslag kelder met uitgietsbak en klusruimte. Tevens speelruimte en begeleiding voor kinderen.

Het pand beschikt over een tuin. Verder zijn er vlucht- en brandvoorzieningen conform richtlijnen.

Wij vragen u discreet om te gaan met deze presentatie en het beleggingspand in eerste instantie uitsluitend aan de buitenkant te bezichtigen. Er wordt uitdrukkelijk op gewezen dat bezichtiging/inspectie en/of contact met de huurder uitsluitend in overleg met medewerkers van Beleggingspanden.nl kan geschieden.

Algemeen

Land	Nederland
Soort pand	Kantoorpand
Laatste wijziging	maandag 3 augustus 2015

Pandinformatie

Vloeroppervlakte	450 m ² Willem II Singel 39 is verdeeld als volgt: - begane grond: drie kamers ca. 71,65 m ² en keuken ca. 11 m ² ; - 1e verdieping: vijf kamers ca. 63,71 m ² ; - 2e verdieping: drie kamers ca. 57,72 m ² ; Veeladingstraat 4 is verdeeld als volgt: - begane grond: drie kamers ca. 48,6 m ² - 1e verdieping: drie kamers ca. 40,8 m ² ; - 2e verdieping: drie kamers ca. 61,2 m ² ; - kelderverdieping: kantoorruimte ca. 15,5 m ² en archiefruimte ca. 25 m ² . Bovenstaande oppervlakteberekening zijn exclusief gangen, toiletten (vijf), overloop, trappen, verwarmingskelder en bergruimte.
Kadastraal	Gemeente Roermond, sectie D, nummer 5161, grootte 2 a en 72 ca.
Eigendomssituatie	Volledig eigendom
Bouwjaar	rond 1900
Bereikbaarheid	Zeer goed! Zowel met eigen als het openbaar vervoer, gelegen in het centrum en op loopafstand van het Centraal Station van Roermond.

Contractinformatie

Huursituatie	Volledig verhuurd
--------------	-------------------

Huurgegevens

De bestaande huurder heeft bijgetekend voor de duur van 5 jaar, ingaande op 01 december 2014 en lopende tot en met 30 november 2019, vervolgens wordt deze overeenkomst voortgezet voor aansluitende periode van telkens 1 jaar.

De huursom bedraagt: € 55.250,04 per jaar.

De huurder is rechtstreeks contractant met nutsbedrijven en zal de kosten voor levering en verbruik van gas, water en elektriciteit, rechtstreeks voldoen.

Huurders

Buro van Roosmalen GGZ
website: www.burovanroosmalen.nl

Zekerheidsstelling

Bankgarantie € 13.812

Indexering (toelichting)

Ja, jaarlijks per 01 december 2015.

Investeringsprofiel

Huursom

€ 55.250,- per jaar.

Koopsom

€ 557.500,- K.K.

Factor

10,1

Overig

Aanvullende informatie

Bijzonderheden:

- voorzijde van het pand v.v. rolluiken;
- deels verlaagd plafond;
- voorzijde kunststof kozijnen;
- achterzijde deels kunststof deels houten kozijnen;
- grotendeels dubbele beglazing.

Gemeente: Roermond

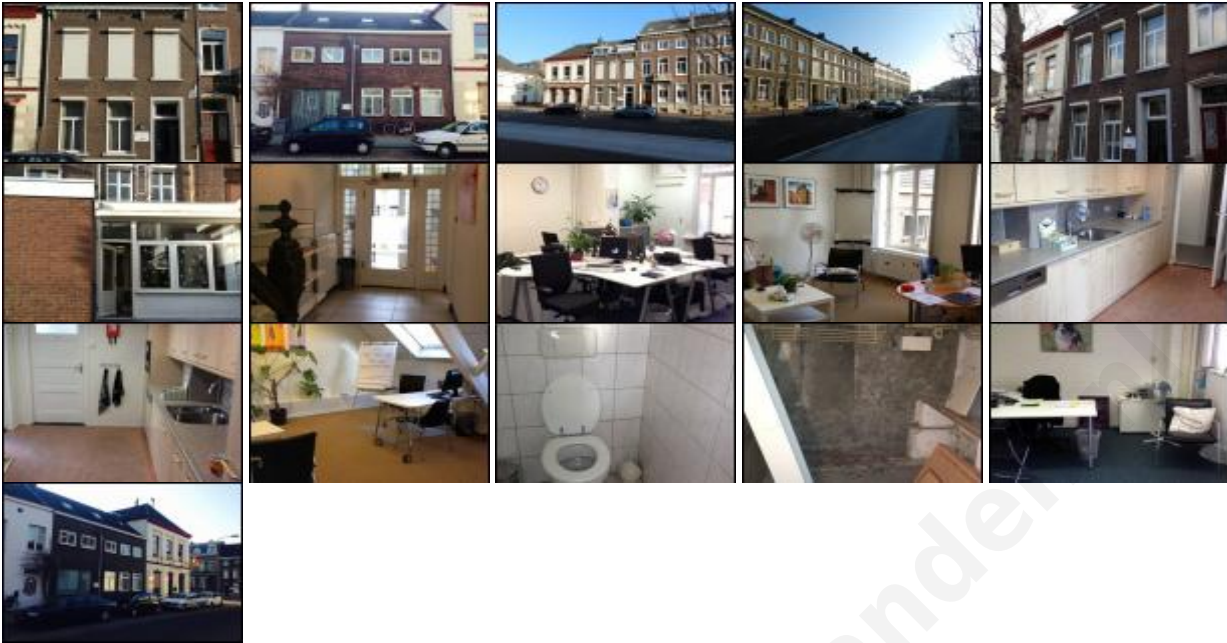
Provincie: Limburg
Inwoners: 54.461
Oppervlakte: 71,05 km²
Website: www.roermond.nl

Contact

Aanbieder

Beleggingspanden.nl
Ronald Nuijt
Business Development
Telefoon: 030 - 225 31 12
Fax: 030 - 225 80 23

Foto's



Kaart

De kaart van dit object is op de website beschikbaar.